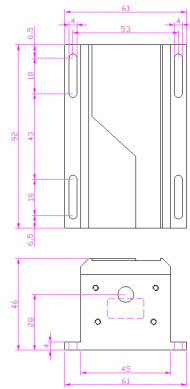
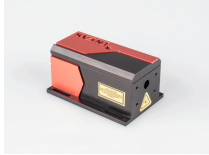


808LM-2k KVANT laser module

基本规格



光功率 (mW) :	2000
中心波长 (nm) :	808
中心波长公差 (nm) :	± 5
波束模式结构:	多模
光束直径 * (1/e ² ,mm) :	3.5x 5
光束发散 (mrad) :	5 x 0.2
线性极化:	Y
M ² :	-
最大调制频率 (kHz) :	100
OEM 驱动程序/ 峰值功耗:	24V/2.5A
头部尺寸 (mm) :	92x61x46(长x宽x高)

选项

为了更充分利用您的激光系统产品，请阅读以下附加选项。

Driver type

1. Enclosed Driver

117x89x34



2. Bench top driver

