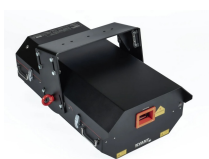
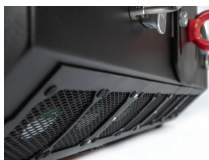
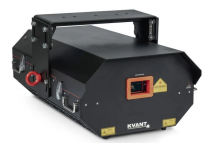


# Epic 270 BlueBoost

## 基本规格



产品类型:	半导体二极管   <b>RGB</b> 全彩激光灯
适用于:	大型户外地标激光灯【激光光束、文字、图案】
控制系统:	<b>FB4-STD</b> 【以太网， <b>ArtNet</b>   <b>PC</b> 、灯光控制台或自动播放】
安全标准:	<b>EN 60825-1</b> 标准
产品重量(kg):	<b>89</b>
尺寸 [mm]:	约 <b>500 x 315 x 876</b> [WxHxD]
输出功率:	<b>240W</b>
光源 <b>R   G   B</b> [W]:	<b>30   60   180</b> *注 <b>A</b>
波长 [nm, ±5]:	<b>638   525   465+455</b>
光斑尺寸 [mm]:	约 <b>10 x 12</b>
光束发散度 [mrad]:	<b>1.1</b> [全角，平均值，*注 <b>B</b> ]
模拟调制 [kHz]:	<b>100</b>
扫描振镜:	<b>17 kpps @ 8°</b> ，两个轴上的最大扫描角度为 <b>40°</b>
输入电源 [V]:	<b>100-240/50-60Hz</b>   <b>Neutrik powerCON TRUE1</b>
最大功耗 [VA]:	<b>1800</b>
工作温度 [°C]:	<b>5-40</b>
包装清单:	冷水机、 <b>10M</b> 供水软管、 <b>2</b> 个重型航空箱、 <b>10M</b> 交流电源线、 <b>10M</b> 以太网 <b>rj45</b> 信号线、 <b>10M</b> <b>3</b> 针 <b>XLR</b> 电缆的急停遥控器、一套 <b>2</b> 个安全钥匙、联锁旁路加密狗【仅为美国提供】、带用户手册的 <b>U</b> 盘、 <b>QC</b> 证书。穿山甲 <b>QuickShow</b> 激光控制和制作软件可免费下载。
硬件特性:	<b>1.</b> 电动二向色滤光片。 <b>2.</b> 所有基本的系统设置和调整，如每种颜色的功率输出调整、 <b>X</b> 和 <b>Y</b> 轴反转、 <b>X</b> 和 <b>Y</b> 大小和位置等，都通过内置的 <b>FB4</b> 控制接口进行管理。 <b>3.</b> 扫描系统过载保护。
激光安全特性:	键控联锁、发射延迟、磁性联锁、扫描失败安全、快速机电快门【反应时间 <b>&lt;20ms</b> 】、可调孔径遮蔽板、带键控遥控器和手动重启按钮的紧急停止系统。
注 <b>A</b> :	由于 <b>Kvant</b> 系统采用了先进的光学校正技术，系统内安装的每个激光模块的实际功率输出可能与其规格略有不同。这不会影响系统的总保证功率输出。
注 <b>B</b> :	光束发散总量计算为所有单个颜色的平均算术值。每种颜色的散度计算公式为：圆梁横截面的 <b>FWHM</b> ，或 所有矩形梁的水平和垂直发散的算术平均值。

## 产品描述

对于所有这些史诗般的表演和难忘的时刻 - KVANT为您带来史诗般的！

Epic系列投影机是全彩RGB扫描激光器，具有数百瓦的超强功率输出。

目前，Epic 系列包括三种型号 - Epic 100、170 和 270 BlueBoost。

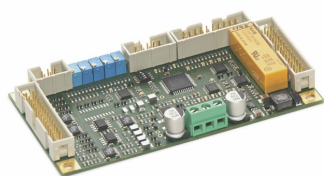
17 kpps 扫描仪具有可靠的性能和足够的速度，适用于所有大气效应，例如适用于体育场和竞技场的户外表演的光束、波浪、隧道和片材。

Epics 是关于简单、力量和坚韧的。Epics 采用 IP65 认证外壳制造，完全防水防尘，并在工厂配备电动二向色滤光片，可快速轻松地对齐内部颜色，是巡演的绝佳套件。

## 选项

为了更充分利用您的激光系统产品，请阅读以下附加选项。

## 升级选配



### PASS - 专业观众安全系统集成

PASS(专业观众安全系统)是一种安全设备，可帮助监控激光功率，扫描仪信号和其他投影机相关参数，以确保您的激光表演安全。PASS主要用于确保观众扫描式激光表演的安全性，其中激光束与观看表演的人直接接触。



### 定制白色外箱

请在正常交货计划的基础上再留出两周的制造时间。

**WHITE**  
[RAL9010]